



## מדינת ישראל משרד המשפטים

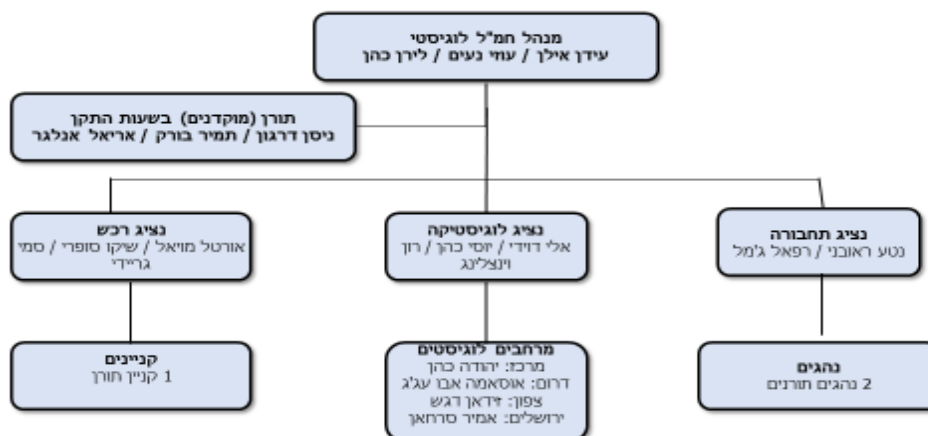
### לשכת סגן המנהלת הכללית תפעול ולוגיסטיקה

ירושלים, י"ט אדר תש"פ  
15 מרץ 2020  
מספרנו: 042-99-2020-000024

#### הנדון: נוהל עבודת מכלול תפעול ולוגיסטיקה במשרד המשפטים לצורך התמודדות עם נגיף הקורונה

בהתאם למדיניות הנהלת משרד המשפטים החליט סמנכ"ל תפעול ולוגיסטיקה על הקמת מכלול לוגיסטי במשרד המשפטים לצורך התמודדות עם נגיף הקורונה בהיבטים הלוגיסטיים החל מיום 15.3.2020.

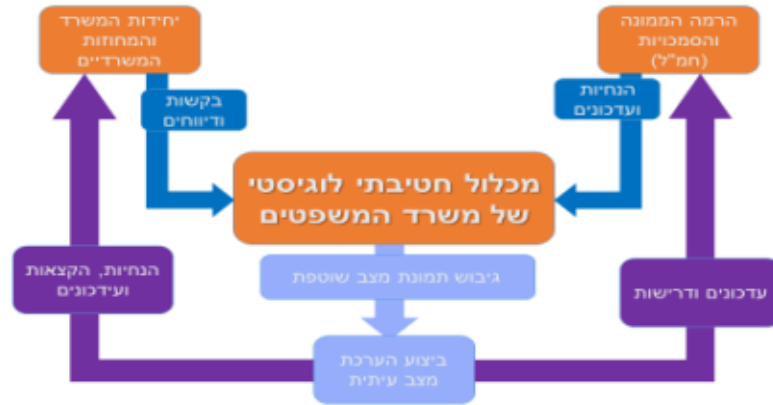
### מבנה ארגוני – מכלול לוגיסטי



המכלול יפעל ב-2 צירים - אורכי ורוחבי:

1. קבלת הנחיות ומידע מחמל משרדי ומגורמי המטה.
2. קבלת דיווחים ודרישות מהיחידות ומהעובדים.

## תהליכי העבודה במכלול הלוגיסטי



### פעילות המכלול:

1. עיסוק בנושאים הקשורים להתמודדות בנגיף הקורונה בלבד.
2. בעלי התפקידים התורנים של המכלול יהיה זמינים בהתאם ללוח תורניות בהתאם לשעות התקן. לאחר שעות התקן יאוישו מנהל כונן באמצעות הטלפון הנייד / מחשב נייד.
3. טלפון מכלול קבוע: 073-3925200
4. דוא"ל מכלול: SamankalTiful@justice.gov.il – יש לוודא כי ניתנת גישה למייל למנהלים ולמוקדנים של המכלול.
5. הערכת מצב תתקיים בהתאם לצורך והערכת מצב קבועה בשעה 9:00 מדי יום.
6. הערכת מצב תתבסס על בסיס תמונת המצב שמתקבלת מהנהלת המשרד ומהיחידות.
7. בהתאם להערכת המצב המכלול הלוגיסטי יעביר עדכונים והנחיות בצירים השונים: אורכי ורוחבי.
8. כל מנהל אגף יפעיל את כ"א הנדרש בהתאם לצורך.

### תפקידי המכלול הלוגיסטי:

1. מנהלי המכלול הלוגיסטי הינם אנשי הקשר בתחום הלוגיסטיקה בין הנהלת משרד המשפטים לצירים האורכיים והרוחביים בתוך המשרד ומחוצה לו.
2. גיבוש תמונת מצב וקיום הערכות מצב.
3. להנחות את הגופים במשרד המשפטים בנושאים הלוגיסטיים והפעולות הנדרשות.
4. לאפשר רציפות תפקודית חיונית בנושאים הלוגיסטיים של פעילות המשרד.
5. לקבל ולספק מידע לוגיסטי לכלל יחידות המשרד, לחברות הניהול בקריות הממשלה ובמושכרים ויהווה הערוץ המרכזי להעברת מידע לרמות הממונות ולסמכויות.
6. לערוך מיפוי עבור כלל התהליכים החיוניים הנדרשים לצורך תמיכה במימוש צרכי המשרד הלוגיסטיים, והגדרת אופן ההיערכות אליהם.
7. לבצע את כלל הפעולות אשר יבטיחו את רציפות קבלת טובין ושירותים חיוניים, הניתנים על ידי ספקים חיצוניים.
8. הנחיית מרחבים לוגיסטיים.
9. כל ההודעות לכלל עובדי המשרד הקשורות לנושאי הקורונה ירוכזו אל מול החמ"ל המשרדי.

רחוב צלאח א-דין 29, ת.ד. 49029 ירושלים 9149001. טל: 02-6466200/210 פקס: 02-6466201

## הוראות ונהלי העבודה במכלול הלוגיסטי:

1. בשעות התקן יאויש המכלול על ידי מנהל המכלול ומוקדן טלפוני.
2. נציג רכש / נציג לוגיסטיקה / נציג תחבורה – יהיה זמין למתן מענה בהתאם לנדרש.
3. הערכת מצב תתקיים מדי יום בשעה 9:00, בהשתתפות: מנהל המכלול ונציג רכש, לוגיסטיקה ותחבורה. הערכת המצב תהיה בראשות סמנכ"ל בכיר תפעול ולוגיסטיקה או בהיעדרו על ידי מנהל המכלול הלוגיסטי.
4. נציג המכלול יהיה נציג החטיבה בדיונים של המשרד ככל שיהיו, במידה וסמנכ"ל בכיר תפעול ולוגיסטיקה אינו נוכח.

## שעון הפעילות של מכלול הלוגיסטיקה:

8:30 – פתיחת מכלול לוגיסטי על ידי התורנים. יש לוודא ביטול עקוב אחריי בחזרה למכלול.

9:00 – 10:00 – הערכת מצב חטיבתית בלשכת סמנכ"ל בכיר תפעול ולוגיסטיקה

10:00 – 12:00 – עיבוד והפצת הנחיות בהתאם.

15:30 – סגירת מוקד והעברת שיחות למנהל תורן

## נוהל דיווחים

כלל ההודעות והבקשות מהחמ"ל המשרדי / יחידות / עובדים למכלול תפעול ולוגיסטיקה יועברו באמצעות הטלפון של המכלול הלוגיסטי או לדוא"ל של המכלול הלוגיסטי. כנ"ל הוצאות הודעות מהמכלול לכלל הגורמים.

אנשי קשר מכלול לוגיסטי – מצ"ב כנספח.

בכבוד רב,

מופיד גאנס

סמנכ"ל בכיר לתפעול ולוגיסטיקה

רחוב צלאח א-דין 29, ת.ד. 49029 ירושלים 9149001. טל: 02-6466200/210 פקס: 02-6466201

**אנשי קשר מרכזיים במכלול הלוגיסטי:**

הערות	טלפון נייד	שם ומשפחה	תפקיד
	052-9464111	מופיד גאנם	סמנכ"ל בכיר תפעול ולוגיסטיקה
	054-7868899	עידן אילן	מנהל מכלול
	052-7013137	עוזי נעים	
	053-4284584	לירן כהן	
	054-2377936	תמיר בורק	תורן מוקד
	054-4206145	ניסן דגרון	
	052-8754489	אריאל אנגלר	
	050-6216700	סמי גריידי	נציג רכש
	050-6217272	שיקו סופרי	
	050-6117050	אורטל מויאל	
	050-6217777	יוסי כהן	נציג לוגיסטיקה
	050-6217111	אלי דוידי	
	050-6217775	רון ויצלינג	
	050-8929118	נטע ראובני	נציג תחבורה
	053-7888888	רפאל ג'מל	
	050-7788851	מאיה ברזני	נושאים נוספים
	073-3925200	טלפון מוקד מכלול לוגיסטי	
	073-3929292	טלפון חמ"ל משרד המשפטים מוקד	
	073-3929295	טלפון חירום לוגיסטיקה בחמ"ל המשרדי	
SamankalTiful@justice.gov.il		דוא"ל מוקד מכלול לוגיסטי	

רחוב צלאח א-דין 29, ת.ד. 49029 ירושלים 9149001. טל: 02-6466200/210 פקס: 02-6466201